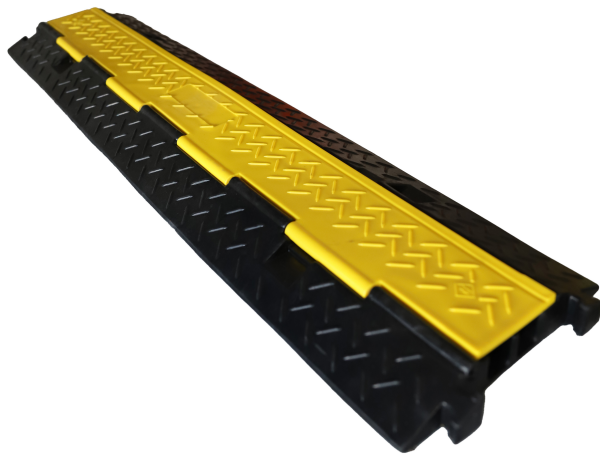


Protector de Cable 2 Canales de Caucho / EVA, Tamaño 100*25*5 cm, Paso Canal 3*3 cm, Peso 7 kg

Características Generales



Protector de Cable 2 Canales de Caucho / EVA. Diseñado para cubrir y proteger cables en zonas de tránsito (peatonal o vehicular).
Dimensiones: 100x25x5 cm.
Paso del canal: 3 x 3 cm.
Base Negra con tapa amarilla.
Peso: 7 Kg.

Usos Posibles

Obras y construcción
Eventos
Depósitos y plantas industriales
Estacionamientos
Protección de mangueras hidráulicas o cables eléctricos

Transporte

No es necesario condiciones especiales de transporte.

Vencimiento

En condiciones óptimas de almacenamiento no tienen vencimiento.